

HERZLICH WILLKOMMEN!

Seit mehr als 40 Jahren haben sich engagierte Eltern im Integrationskindergarten organisiert, mit dem gemeinsamen Ziel einen geborgenen und familiären Rahmen für ihre Kinder zu schaffen. Unterstützt werden sie von liebevollen und fantasievollen ErzieherInnen. Die gemeinnützige Initiative versteht sich als Elternnetzwerk, in dem Erfahrungsaustausch, solidarische Hilfe und Problemlösungen im Interesse der engagierten Elternschaft sind.

DIE ELTERN- INITIATIVE

Als Eltern im Integrationskindergarten bleiben Sie "ganz nah dran" an der Entwicklung ihres Kindes. Tür- und Angelgespräche, regelmäßige Elternabende, Elterngespräche, Kooperation zwischen Eltern und Erziehern, sorgen hierfür. Auch beim Essen kochen hat man die Möglichkeit ein Stück Alltag mitzuerleben. Bei der Gestaltung und Pflege des Kindergartens können Eltern eigene Ideen einbringen. Die jährliche Eltern-Kind-Freizeit und das Sommerfest sind Momente der Gemeinschaft.

DIE GRUPPEN- STRUKTUR

Wir haben zwei Gruppe, beide arbeiten integrativ. In jeder Gruppe sind 16 Kinder und davon stehen 5 Plätze für Kinder mit besonderen Bedürfnissen zur Verfügung. Für die pädagogische Fachbetreuung der Integrations-kinder ist in jeder Gruppe eine zusätzliche Fachkraft angestellt.

ORGANISATION UND TRÄGER VEREIN

UNSERE PERSONALSTRUKTUR IN DEN GRUPPEN

WÜHLMÄUSE

- ☞ Eine Fachkraft als Gruppenleitung und Leitung des Kindergartens
- ☞ Fachkraft für unsere Förderkinder
- ☞ Zwei Kinderpfleger/innen
- ☞ Zwei Fachkräfte in Teilzeit

FLEDERMÄUSE

- ☞ Eine Fachkraft als Gruppenleitung
- ☞ Eine Fachkraft für unsere Förderkinder
- ☞ Zwei Kinderpfleger/innen

ÖFFNUNGSZEITEN DES KINDERGARTENS

Montags bis Freitags von 7:00 bis 15:00 Uhr
Buchungszeit von 8:00 bis 13:00 Uhr
(pädagogische Kernzeit)

KINDERGARTENBEITRAG

5 Std.	95 €
6 Std.	105 €
7 Std.	115 €
8 Std.	125 €

(Abzüglich Beitragszuschuss nach BayKiBiG,
100 € Stand April 2019)

Zusätzlich: Spielgeld 10 € mtl.



INTEGRATIONSKINDERGARTEN HIMMELREICH E. V.

Konrad-Adenauer-Straße 33
85221 Dachau
Tel. 08131.79879 oder 351593
integrationskita-dachau.de

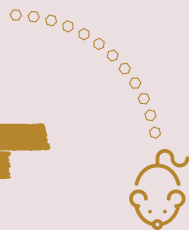
EIN HIMMELREICH FÜR KINDER



UNSER PÄDAGOGISCHES KONZEPT

Ausgangspunkt unserer pädagogischen Arbeit ist die aktuelle Lebenssituation und die Bedürfnisse der Kinder. Kinder wollen spielen, lernen, kreativ sein, Ideen verwirklichen, Musik machen und sich bewegen. Sie wollen Grenzen spüren und Sicherheit erfahren, laut sein dürfen, Vertrauen und Geborgenheit finden. Sie wollen Freunde finden und Konflikte überstehen. Verantwortung übernehmen, ernst genommen werden und eigene Wege gehen. Sie wollen sich frei entfalten.

Wir im Integrationskindergarten nehmen diese Herausforderung und die Kinder mit all ihren Eigenarten, Stärken und Schwächen an. Wir möchten die Kinder unterstützen und begleiten. Entwicklungsprozesse bewusst beobachten. Möchten sie ermutigen, selbstständig und eigenverantwortlich im sozialen Miteinander zu leben und zu lernen.



DER INTEGRATIONS- GEDANKE

Integrative Erziehung bedeutet eine konstante Auseinandersetzung mit den Persönlichkeiten, Entwicklungsbedürfnissen und Fähigkeiten. Im wechselseitigen Prozess soll es allen Kindern ermöglicht werden Akzeptanz, Sensibilität und Verständnis zu entwickeln. Die Kinder erfahren das "Anderssein", lernen sich gegenseitig zu achten und füreinander zu sorgen.

UNSERE ZIELE

Die Kinder sollen sich individuell entwickeln können. Ganzheitlich, gemeinsam voneinander und miteinander lernen. Soziale Kompetenzen und positives Selbstwertgefühl entwickeln.

DIE GANZHEITLICHE FORDERUNG

Fördermaßnahmen sind für alle Kinder und finden nicht isoliert statt, sondern werden in die Alltagsroutine mit eingebaut. Lernvorgänge bei Kindern passieren vom Greifen zum Begreifen. Wir unterstützen die Kinder in ihrer natürlichen Neugier den Dingen auf den Grund zu gehen. Sie finden Raum zu experimentieren und mit allen Sinnen zu begreifen, eine wichtige Voraussetzung für die Schulfähigkeit.

DER ERLEBNIS ALLTAG

Die Kinder gestalten Ihren Tag im Kindergarten weitgehend selbst. Gemeinsam werden Projekte entwickelt und verwirklicht. Hierbei stehen die Erfahrungen der Kinder im Mittelpunkt. Was sie interessiert, beschäftigt, neugierig oder auch traurig macht wird Thema.

Zeit für Gespräche und zum Pläne schmieden bieten der Morgenkreis und das gemeinsame Mittagessen, als feste Bestandteile des Tagesablaufs.

UNSERE ANGBOTE

- ☞ Kreativer Umgang mit eigenen Ideen und verschiedensten Materialien
- ☞ Kunst- und Bastelwerkstatt
- ☞ Bewegung, Rhythmik, Psychomotorik
- ☞ 2 x in der Woche Vorschule
- ☞ Gemeinsame Kinderfreizeit
- ☞ Unseren Garten und die nähere Umgebung erleben
- ☞ Waldtag



DER WALDTAG

Am wöchentlichen Waldtag erfahren die Kinder den natürlichen und kreativen Umgang mit der Umwelt. Ein Waldstück mit Bauwagen in der Nähe vom Stadtweiher steht uns zur Verfügung.

Die Kinder haben die Möglichkeit den Verlauf der Jahreszeiten unmittelbar in der Natur kennenzulernen und wertzuschätzen.

